



- Geruchsfiltersysteme für den Tiefbau
- Industriefilter
- Geruchsfiltersysteme für den Hochbau
- Absaug- & Ausblasanlagen
- Industrieschläuche
- Regentropfabscheider
- Aktivkohlefiltermatten und -granulat
- Revisionsbögen/Formteile



Filtertechnik nach Maß...

...für eine saubere Umwelt

Marko Filtertechnik • Auf dem Schellerod 18 • 53842 Troisdorf • Tel.: 02241/92 31 56 2 • marko_filtertechnik@web.de • www.Marko-Filtertechnik.de



Der Marko Filtertechnik Aktivkohle-/Biofilter beseitigt unangenehme Gerüche aus Abwasserschächten und Kanälen

Die PE-Schachtfilter, konzipiert für Straßenschächte und Seiteneinläufe, adsorbieren mithilfe des Aktivkohlefiltereinsatzes effektiv Geruchs- und Keimbelastungen aus der austretenden Schachtluft. So kann der Kanal weiterhin atmen und Regenwasser, welches am Filter vorbeigeführt wird, in den Schacht abfließen.

Positive Nebeneffekte des installierten Schachtfilters sind die Schalldämmung und das Zurückhalten von Insekten und Kleintieren.

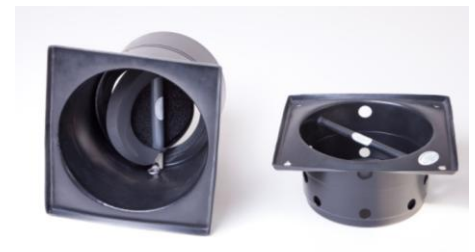
Die für Industrie-, Misch- und Wohngebiete erhältlichen Modelle können durch variable Filterstärken und Einsätze an den individuellen Anwendungsfall angepasst werden. Auch Sonderanfertigungen können realisiert werden. Ein weiterer Vorteil unserer Filter ist der integrierte Antiklapperring, der gleichzeitig als Auflage dient. Das Marko Filtertechnik Schachtfiltersystem schließt formschlüssig ab! Der Schachtfilter wird, denkbar einfach, nach entfernen des vorhandenen Schmutzfang in den Schachtring eingesetzt (auf die Auflagefläche des Deckels). Deckel drauf. Fertig!



Schachtfilter für Straßenschächte
z.B: Klasse D, B, GAV, ACO



Schachtfilter für Seiteneinläufe
Klasse 30/40, 30/50



Schachtfilter für Seiteneinläufe
Klasse 50/50

- niedrige Anschaffungskosten, langlebig und robust, mit maximal möglicher Filterfläche
- geringe Einbautiefe (Standardversion = 300 mm), sowie geringes Gewicht: 5-6 Kg
- **Komplettpaket mit PE-Sandfangkorb (Schmutzfang)**
- Öse zur Befestigung von Schädlingsbekämpfungsmitteln und Messtechnik
- unkomplizierter Einbau, Ausbau und Austausch des Filtermaterials
- **wartungsfrei**, kein Nachwässern auch bei langer Trockenzeit !!!
- **recyclebar (aus umweltfreundlichem PE hergestellt)**
- hervorragende Referenzen bundesweit / europaweit
- mustergeschützt und kontinuierlich weiterentwickelt